



AGRIMETHABRESSE
RECAPITULATIF DU COMITE DE SUIVI ELARGI
CONTRAT DE PROGRES
23 NOVEMBRE 2023
À SIMARD, SAONE-ET-LOIRE



Document rédigé par Quelia



Quelia



France gaz renouvelables



Participants

27 personnes étaient présentes à la réunion du comité de suivi élargi

Collectivités territoriales

Région Bourgogne Franche-Comté

SIRUGUE Marie-Pierre, Chargée de mission énergies renouvelables

Département

CHALUMEAU Mathilde, Conseillère départementale

AGRON Thierry, Responsable DRI

Communauté de communes Bresse-Revermont

ROBELIN Nadine, Vice-Présidente

Communauté de communes Bresse-Louhannaise

VADOT Anthony, Président

Commune de Simard

ABERLENC Jean-Marc, Maire

Commune de Devrouze

DOMS Sabine, Maire

PLISSONNIER Rémy, Conseiller municipal

QUEILLE Denis, Conseiller municipal

Commune de Mervans

GRAS Jean-Jacques, Adjoint au maire

DESBOIS Quentin, Conseiller municipal

AgriMéthabresse

BOIVIN Laurent, Président et agriculteur du GAEC du Champ de Lux

BUGUET Romain, Agriculteur du GAEC des 2 puits

CAVARD Henri, Directeur d'exploitation

CAVARD Isabelle, agricultrice du GAEC des 2 puits

CHEVEAU Sébastien, agriculteur du GAEC des Commarets

GORREVOD, agriculteur du GAEC du Bourg

RICHARD Emmanuel, agriculteur de la SCEA des Vions

GRDF

CHAUVIN David, Ingénieur biométhane

GOYARD Armelle, conseillère collectivités territoriales

LOICHOT Catherine, chef de projet biométhane

Chambre d'agriculture de Saône et Loire

LEFEBVRE Laurent, conseiller d'entreprise

Solagro

Solagro Matthieu ALBERT, chargé de projet méthanisation

Paysagistes

GUINOT Raphaël

SERGENT Hervé

Riverains

GOTOTTE Gérard

THIBERT Aurélien

Quelia

DELATTE Constant, Concertant

MEDDAHI Ismaël, Concertant

Personnes excusées

ACCARY André, Président du département de Saône-et-Loire

UNTERMAIER Cécile, députée de Saône-et-Loire

PINSON Christophe, Inspecteur Environnement, DREAL

CHIPAUX Julien, Chef de compagnie, SDIS de Saône-et-Loire

GAY Pierre, Directeur de la minoterie Gay



Synthèse

Les diapositives présentées sont en pages 3 à 10.

AgriMéthaBresse, en activité depuis janvier 2021 s'est engagé fin 2022 dans une démarche volontaire avec les acteurs de la filière méthanisation dénommée "Contrat de progrès". Ce dispositif a pour but de définir et réaliser des objectifs de performance de la qualité du site avec un suivi régulier dans une logique d'amélioration continue.

Ce comité de suivi élargi a rassemblé les acteurs du territoire, pour présenter le fonctionnement global d'AgriMéthaBresse, expliquer la démarche Contrat de progrès, et détailler les initiatives prises par AgriMéthaBresse pour améliorer la qualité de son activité.

En quelques chiffres

- La valorisation de matières organiques locales : 26 000 tonnes sont traitées par an, principalement d'origine agricole et provenant essentiellement des exploitations des associés d'AgriMéthaBresse.
- La production annuelle stable de biométhane : 120 Nm³ sont injectés chaque heure directement dans le réseau de gaz local, permettant de répondre aux besoins énergétiques de 2000 habitants.
- La production d'un fertilisant organique naturel pour les cultures du territoire : 1400 ha sont fertilisés dans un rayon moyen de 2,3 km autour de l'unité de méthanisation.

Le comité de suivi

Fonctionnement d'AgriMéthaBresse

Les échanges ont permis d'expliquer que la méthanisation apporte une valeur ajoutée aux agriculteurs (gain économique, valeur agronomique du fertilisant produit). L'unité de méthanisation a facilité d'une certaine manière la transition de leur organisation vers des pratiques culturales plus durables (réduction des engrais de synthèse).

L'avenir du site a généré des inquiétudes quant à une éventuelle reprise par un investisseur privé. Les associés ont exprimé leur intention de

transmettre l'activité au sein de leur famille notamment lors de la transmission des fermes, affirmant ainsi leur engagement à maintenir la dimension agricole locale de l'activité.

La réalisation de l'analyse du cycle de vie de l'ensemble de l'activité, depuis sa construction jusqu'à son démantèlement, incluant son fonctionnement, a été demandée. Solagro affirme avoir la capacité de réaliser le bilan carbone de l'activité du site en cours de fonctionnement mais cela a un coût.

Insertion paysagère

En matière d'intégration locale, les élus semblent constater que la population s'est accoutumée à la présence du site. Les efforts déployés pour l'intégration paysagère ont été appréciés. Des haies fleuries et bocagères irriguées et adaptées au territoire ont été plantées pour obstruer certaines vues vers le site.

Toutefois, il semble que le site demeure visible depuis le secteur de la gare à Devrouze, lieu légèrement surélevé qui impacte directement quatre habitations. Une recherche de solution pour réduire la visibilité depuis ces habitations pourrait être entreprise.

Maîtrise du trafic routier

La qualité des routes départementales inquiète les élus des communes, avec des chaussées considérablement dégradées par endroits. Cette détérioration n'est pas spécialement attribuable à la circulation des engins de la méthanisation ou des engins agricoles. Le poids des chargements (objet de discussions) qui circulent par camion ou tracteur est en cause. Or selon la DRI, il est difficile (onéreux) d'entreprendre une restructuration complète de ces voies communales.

Il paraît en revanche indispensable de rappeler régulièrement les chauffeurs de la méthanisation ainsi qu'aux usagers de la route, l'importance de respecter les limitations de vitesse. Cela est valable partout, et en particulier sur les zones considérées comme accidentogènes ou lorsque les chargements doivent effectuer des manœuvres pour tourner à gauche.

Solagro

Quelía

artifex



AgriMéthabresse

Contrat de Progrès – Comité de suivi élargi

23 novembre 2023 à Simard

Ordre du jour

- Présentation d'AgriMéthabresse
- Fonctionnement de l'unité de méthanisation
- La démarche « Contrat de Progrès »
- Déclinaison des actions mises en œuvre avec Contrat de Progrès
- Les enjeux de voisinage
- Perception par les acteurs de l'activité (questions/réponses)

Comité de suivi élargi – Contrat de progrès - AgriMéthabresse
- Simard

23/11/2023

2

Liste des invités

- **Communes** : Simard, Devrouze, Mervans, Saint-Germain-du-bois
- **Intercommunalités** : CC de Bresse Louhannaise, CC de Bresse-Revermont
- **La région et le département**
- **Agence de l'état** : ADEME
- **Services de l'Etat** : DREAL, Police de l'environnement
- **Acteurs de l'énergie** : GRDF
- **Porteurs et bénéficiaires des matières méthanisables** : agriculteurs, paysagistes, coopérative Bourgogne Sud, Minoterie...
- **Acteurs environnementaux** : Syndicat de bassin versant
- **Riverains**

23/11/2023

Comité de suivi élargi – Contrat de progrès - AgriMéthabresse
- Simard

3



Présentation d'AgriMéthabresse

23/11/2023

Comité de suivi élargi – Contrat de progrès - AgriMéthabresse -
Simard

4



France gaz
renouvelables



3



Quelía

Qui sommes-nous ?

6 AGRICULTEURS ASSOCIÉS



SCEA de Monflin



GAEC du Bourg



GAEC du champ de Lux



GAEC des deux puits



GAEC des Commarets



SCEA des Vions



AgriMéthabresse

Henri Cavard
Directeur



23/11/2023

Comité de suivi élargi – Contrat de progrès - AgriMéthabresse - Simard

5



Fonctionnement d'AgriMéthabresse

23/11/2023

Comité de suivi élargi – Contrat de progrès - AgriMéthabresse - Simard

7



23/11/2023

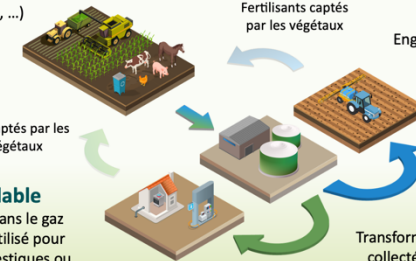
Comité de suivi élargi – Contrat de progrès - AgriMéthabresse - Simard

4

Le principe de la méthanisation

Matières organiques locales

Résidus organiques (effluents d'élevages, résidus de cultures, résidus de l'industrie agroalimentaire, ...)



23/11/2023

Comité de suivi élargi – Contrat de progrès - AgriMéthabresse - Simard

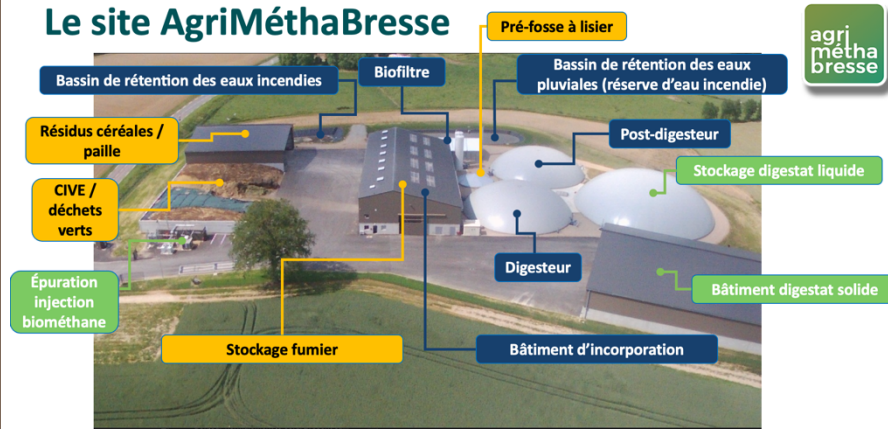
8



France gaz
renouvelables



Le site AgriMéthabresse



23/11/2023

Comité de suivi élargi – Contrat de progrès - AgriMéthabresse - Simard

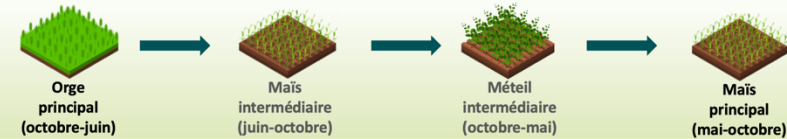
9

Qu'est-ce qu'une culture intermédiaire (dérobée) ?

Culture implantée et récoltée entre deux cultures principales dans une rotation culturale (sorgho, seigle, vesce, féverole...)

Avantages :

- Méthanisation : sécurisation de l'approvisionnement, bon pouvoir méthanogène
- Agronomie : structuration du sol, limitation du lessivage des nitrates, préservation de la biodiversité

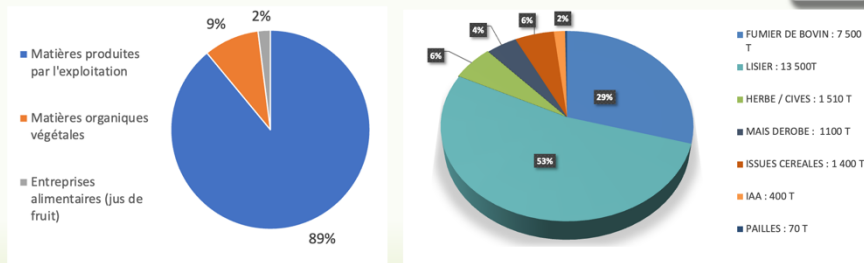


23/11/2023

Comité de suivi élargi – Contrat de progrès - AgriMéthabresse - Simard

11

Une valorisation locale de la matière organique



26 000 tonnes de matières brutes valorisées par an

23/11/2023

Comité de suivi élargi – Contrat de progrès - AgriMéthabresse - Simard

10

Une énergie 100% renouvelable pour le réseau de gaz local

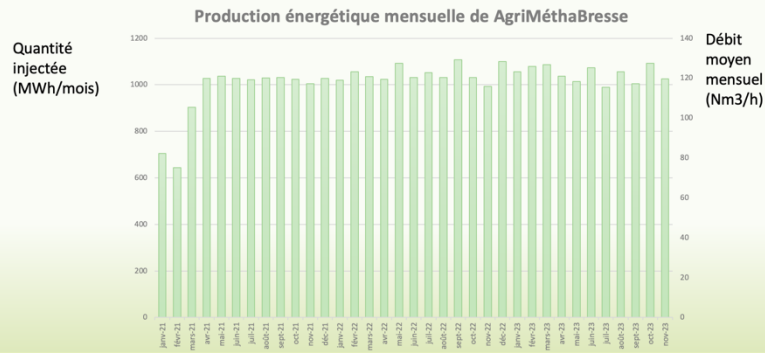
- Production de **120 m³/h** de biométhane
- Réduction des émissions de **2000 T éqCO₂**
- Equivalent de la consommation énergétique annuelle de **2000 habitants**
- Réseau GRDF de Pierre de Bresse à Cuisery (jusqu'à Chalon)

23/11/2023

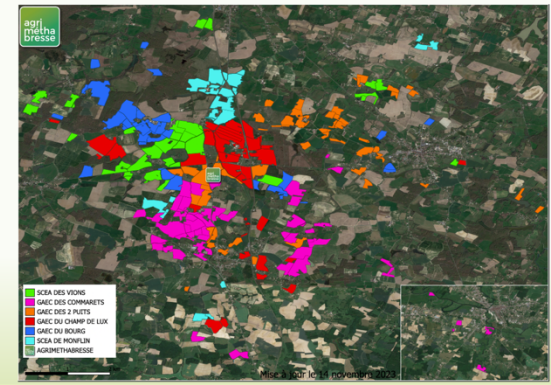
Comité de suivi élargi – Contrat de progrès - AgriMéthabresse - Simard

12

Une stabilité de la production depuis la mise en service



Témoignage des agriculteurs associés



Un fertilisant naturel de qualité pour les cultures



- Substitution aux engrais chimiques
- Retour du carbone au sol
- Solution naturelle aux besoins en amendement
- Réduction des dépenses pour les agriculteurs

1400 hectares de surfaces agricoles fertilisés par an dans un rayon moyen de 2,3 km (maximum 5km) autour de l'unité de méthanisation

Des bénéfices pour le territoire



- Création d'emplois locaux, qualifiés et non délocalisables
 - Directs (1,25 ETP)
 - Indirects
- Préservation de l'agriculture du territoire
- Réduction des pollutions hivernales
- Production d'une énergie renouvelable sur le territoire
- Contribution locale à la transition énergétique



Activité 2023



- Mises aux normes ICPE sur le lot épuration (changement de réglementation en 2021)
- 1^{ère} année de l'autoconsommation électrique (panneaux photovoltaïques) : **réduction de la facture électrique de 25 à 30%**
- Achat d'un tracteur et d'une tonne à lisier en plus (Pour atténuer la cadence au moment des chantiers d'épandage)
- Automatisation de la vanne de la réserve incendie

23/11/2023

Comité de suivi élargi – Contrat de progrès - AgriMéthabresse - Simard

17



La démarche Contrat de progrès

23/11/2023

Comité de suivi élargi – Contrat de progrès - AgriMéthabresse - Simard

18

Contrat de progrès, c'est quoi ?



- **Démarche volontaire depuis fin 2022** qui vise à accompagner les exploitants d'unité de méthanisation dans **l'amélioration de la qualité de leur installation**

THÉMATIQUES D'ENGAGEMENT

OBLIGATOIRES

- ✓ Sécurité
- ✓ Performance environnementale

COMPLEMENTAIRES

- ✓ Communication
- ✓ Performances techniques et opérationnelles
- ✓ Économie circulaire

23/11/2023

Comité de suivi élargi – Contrat de progrès - AgriMéthabresse - Simard

19

Sécurité du site et des salariés

Réalisé par l'exploitant

- Présence d'un DRPCE
- Affichage des risques sur site
- Formation du personnel
- Sondes de température dans les intrants et le digestat solide
- Défense incendie du bâtiment (exutoires, caméras thermiques, sorties de secours)

Actions réalisées avec Contrat de progrès

- ✓ Prise en compte des préconisations du SDIS sur la défense incendie
- ✓ Automatisation de la vanne de la réserve incendie
- ✓ Ajout de détecteurs dans les containers chaufferie et épuration
- ✓ Mise en place de moyens de sécurités adaptés pour les interventions en zones confinées
- ✓ Stocker les pièces de rechange en dehors du container chaufferie

23/11/2023

Comité de suivi élargi – Contrat de progrès - AgriMéthabresse - Simard

20



7



Performance environnementale



Réalisé par l'exploitant

Système de traitement des odeurs
Bâtiment de stockage et manipulation des intrants en milieu fermé



Actions réalisées avec contrat de progrès

- ✓ Mise en place de panneaux photovoltaïques en autoconsommation : réduction de 25 à 30% de la consommation électrique du site

23/11/2023

Comité de suivi élargi – Contrat de progrès - AgriMéthabresse - Simard

21

Performance technique



Réalisé par l'exploitant

Utilisation d'un logiciel de suivi du procédé de méthanisation (BiogazView)
Système de supervision en temps réel



Actions réalisées avec contrat de progrès

- ✓ Etude acoustique
- ⚡ Rédaction d'un plan de maintenance

23/11/2023

Comité de suivi élargi – Contrat de progrès - AgriMéthabresse - Simard

23

Communication



Réalisé par l'exploitant

Mise en place du site internet <http://agrimethabresse.info>



Actions réalisées avec contrat de progrès

- ✓ Réunion du comité de suivi élargi
- ✓ Echanges avec les voisins agriculteurs
- ⚡ Refonte et actualisation du site internet
- ⚡ Prévenir le voisinage lors des campagnes d'épandages : modalités ?

23/11/2023

Comité de suivi élargi – Contrat de progrès - AgriMéthabresse - Simard

22

Externalités positives



Réalisé par l'exploitant

Travail avec un architecte pour l'insertion paysagère de l'unité
Photomontages de l'implantation à différents pas de temps

Unité à l'inauguration



1 an après la mise en service



5 ans après la mise en service



23/11/2023

Comité de suivi élargi – Contrat de progrès - AgriMéthabresse - Simard

24



Enjeux de voisinage

23/11/2023

Comité de suivi élargi – Contrat de progrès - AgriMéthabresse - Simard

25

Gestion de l'environnement visuel



Unité à l'inauguration



1 an après la mise en service



5 ans après la mise en service



23/11/2023

Comité de suivi élargi – Contrat de progrès - AgriMéthabresse - Simard

26

Maitrise de l'environnement olfactif



Matières entrantes

- o Effluents : pas de stockage longue durée (max 10 jours)
 - o Fumier sous un bâtiment fermé avec traitement d'air
 - o Lisier stocké dans une fosse bâchée, valorisation en continu

Process

- o Temps de séjour dans les cuves : 122 jours
- o Cuves étanches, aucune odeur

Matières sortantes

- o Un engrais organique stable : stockage digestat liquide dans cuve couverte
- o Aucune odeur à l'épandage
 - o Utilisation d'une rampe à disque
 - o Enfouissage

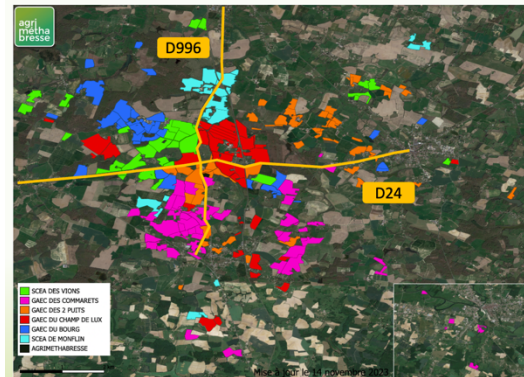


23/11/2023

Comité de suivi élargi – Contrat de progrès - AgriMéthabresse - Simard

27

Voie d'accès et trafic routier



Périodes d'épandage 2022

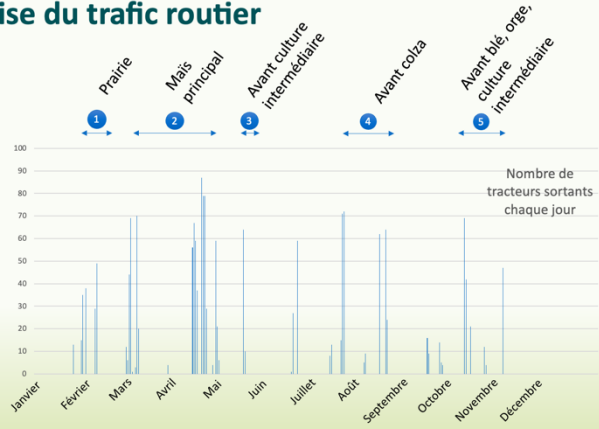
- 53 jours
- 3 à 4 tracteurs sortants par heure
- 12 jours /an où un tracteur sort toutes les 10 mins

23/11/2023

Comité de suivi élargi – Contrat de progrès - AgriMéthabresse - Simard

28

Maîtrise du trafic routier



23/11/2023

Comité de suivi élargi – Contrat de progrès - AgriMéthabresse - Simard

29



<http://agrimethabresse.info>
contact@agrimethabresse.info



Merci pour votre attention !

23/11/2023

Comité de suivi élargi – Contrat de progrès - AgriMéthabresse - Simard

31



Questions / Réponses

23/11/2023

Comité de suivi élargi – Contrat de progrès - AgriMéthabresse - Simard

30



France gaz renouvelables



10

